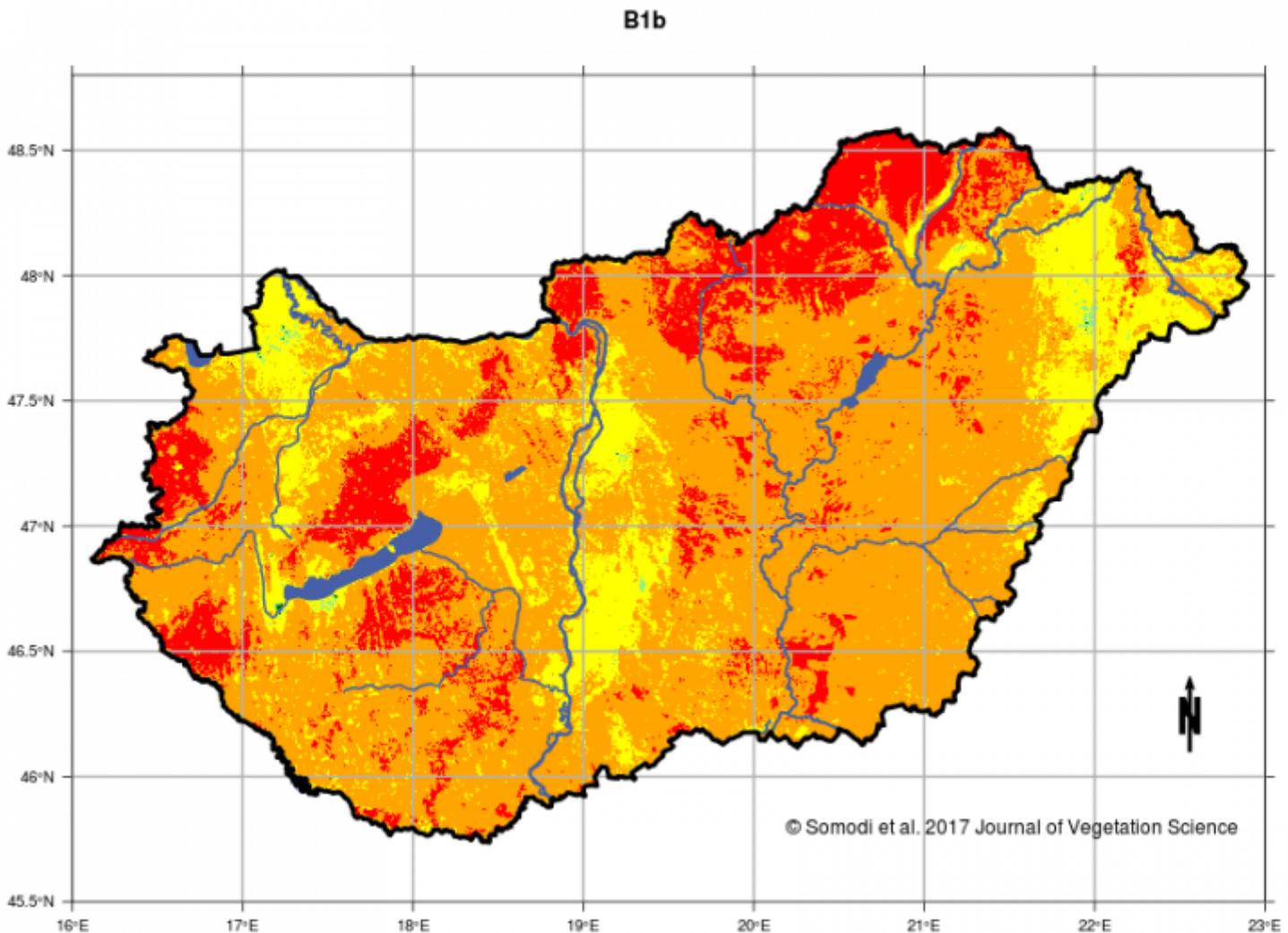


A B1b (úszólápok, tőzeges nádasok és télisásosok) élőhely potenciális természetes elterjedése

Az élőhely potenciális természetes elterjedése a MÉTA-adatbázisból származó vegetációs adatok és abiotikus környezeti tényezők között felállított összefüggések alapján modellezve. Az ábrán közölt értékek az élőhelyek előfordulási valószínűségi kategóriáit jelentik, melyek alapján az élőhelyek potenciális előfordulási esélyei összevethetőek. 0-tól 4-ig tartó ordinális skálán adjuk meg annak valószínűségét, hogy egy élőhely a potenciális természetes vegetáció (PNV) részét alkotja-e. További részletekért lásd a hivatkozott anyagot.



Hivatkozás:

Imelda Somodi, Zsolt Molnár, Bálint Czúcz, Ákos Bede-Fazekas, János Bölöni, László Pásztor, Annamária Laborczi, Niklaus E. Zimmermann (2017): Implementation and application of Multiple Potential Natural Vegetation models - a case study of Hungary. *Journal of Vegetation Science*. DOI: 10.1111/jvs.12564

Kapcsolat:

Somodi Imelda

somodi.imelda [kukac] ecolres.hu

MTA Ökológiai Kutatóközpont, Ökológiai és Botanikai Intézet, 2163 Vácrátót, Alkotmány u. 2-4.

Kapcsolódó oldalak:

[Potenciális elterjedési térképek](#)