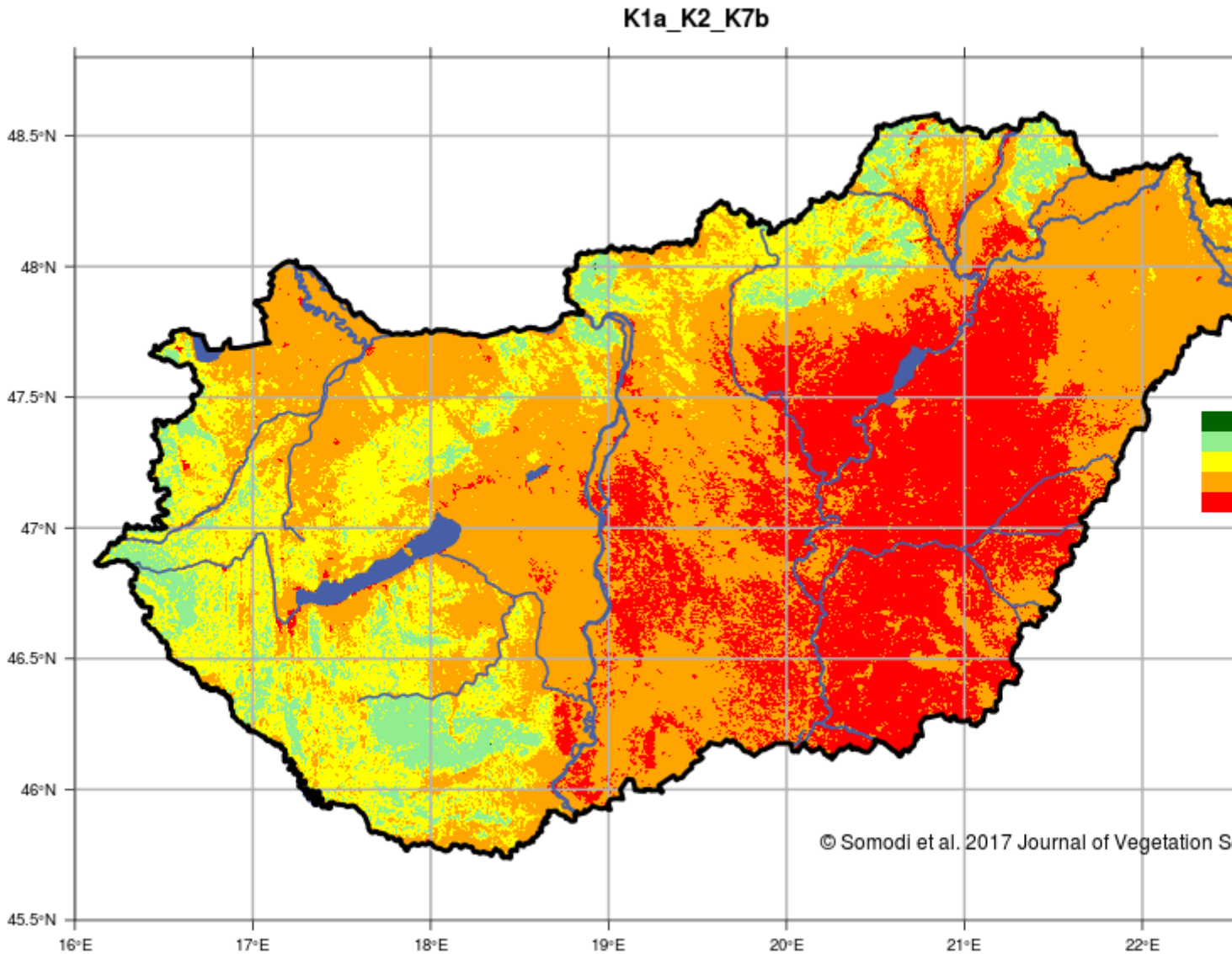


2017-08-10



Az MTA ÖK ÖBI munkatársainak vezetésével elkészült **Magyarország potenciális természetközeli növénytakarójának többrétegű térképes becslése**. A hazánk 39 szubklimax és klimax élőhelyének potenciális elterjedésére vonatkozó predikciós modellezés Magyarország Élőhelyeinek Térképi Adatbázisának (MÉTA) alapján készült.

A modellek tanításához a MÉTA-ból származtak a megfigyelt vegetációs adatok. Az abiotikus környezeti tényezők pedig többek között finom felbontású éghajlati és talajadatokat tartalmaztak. A felépített modellek képesek megbecsülni, hogy a vizsgált élőhelyek hol mekkora valószínűséggel fordulhatnak elő akkor, ha valamilyen módon oda kerülnek (potenciális elterjedés). A potenciális előfordulást a becslések 0-tól 4-ig tartó, mind nagyobb valószínűséget kifejező kategóriákba sorolják (minden vizsgált földrajzi pontban).

A kutatás eredményei a **Journal of Vegetation Science** nevű nemzetközi tudományos lapban olvashatóak, a cikk [innen](#) igényelhető.

Hivatkozás:

Imelda Somodi, Zsolt Molnár, Bálint Czúcz, Ákos Bede-Fazekas, János Bölöni, László Pásztor, Annamária Laborczi, Niklaus E. Zimmermann (2017): **Implementation and application of Multiple Potential Natural Vegetation models - a case study of Hungary**. *Journal of Vegetation Science* 28(6):

1260-1269. DOI: 10.1111/jvs.12564

Csatolt dokumentum:

 [PNV-hir_novenyeterkep_abra_2_834x600.png](#)

Source URL (modified on 2017.12.20. - 18:27):<https://novenyeterkep.hu/node/1495>