

A fenntartható fejlődés indikátorai Magyarországon

2011-07-01



A **természeti tőke indexről**, mint fenntarthatósági indikátorról olvashatunk a Központi Statisztikai Hivatal 2011-ben ismét megjelent, „**A fenntartható fejlődés indikátorai Magyarországon**” című kiadványában...

XVI. MÉTA-TÚRA (2011. május 28. – június 4.)

2011-06-23



A tavaszi túra a Partium és az Erdélyi-Szigethegység (Bihar) északi részeinek botanikai nevezetességeiből válogatott. A túra helyi terepi vezetői: Karácsonyi Károly (Partium) és Pócs Tamás (Erdélyi-Szigethegység) voltak. Csodálatos tájakon jártunk. A növényzet különleges, itthon nem található típusai mellett megfigyelhettük a tájhasználat néhány igen archaikus formáját, és nagyon sok kedves, melegsívű értékes emberrel

ismerkedtünk meg. A túráról készült fényképeink már láthatók a következő helyen: <http://www.meta-tura.gportal.hu/>.

Válogatás az első 13 MÉTA-túra írásaiból

2010-09-23



Örömmel osztjuk meg a hírt, hogy **megjelent** az első 13 MÉTA-túra túrafüzetének válogatása könyv formájában. A közel száz szerző kereken 500 oldalon mutatja be a MÉTA-túrákon bejárt tájak növényzetét és a vonatkozó természetvédelmi, tájtörténeti, néprajzi stb. jelenségeket, érdekességeket.

Letölthető a "Vácrátóti jegyzet"

2010-09-07



Soó Rezső és **Zólyomi Bálint** 1950-ben, a botanikusok színe-javát és fiatalságát összefogva, meghirdették *Magyarország természetes növényzetének felmérési programját*. A "Vácrátóti jegyzet" ennek programadó kor-dokumentuma. Botanikus nemzedékeket indítottak el, mi is ezen az úton járunk ...

XV. MÉTA-TÚRA (2010. szeptember 29 – október 4.)

2010-08-27



Őszi MÉTA-túránk során a Nyugat-Dunántúl jellegzetes élőhelyeit látogattuk meg. A túra célja az volt, hogy áttekintő képet kapjunk a Kisalföld és közvetlen környéke, így a Hanság és a Fertő-tó, a Kőszegi-hegység és a Szigetköz növényzetről. A túra helyi szervezői, Fehér Sándor, Melecske Zsuzsa, Schmidt Dávid, Fűzfa Zoltán, Hahn István, Pinke Gyula, Takács Gábor és Keszei Balázs voltak. Az első napon ellátogattunk a

Kisalföld Felvidékre eső szikeseire és homokbuckásaira, valamint a Duna első teraszának különlegesen szép sztyepprétejeire is...

A túráról készült fényképeink itt láthatók: <http://www.meta-tura.gportal.hu/>.

XIV. MÉTA-TÚRA (2010. június 24 – július 2.)

2010-07-10



2010 júniusában ismét külföldi tájat látogattunk meg MÉTA túránk során. Románia és Szerbia szép tájainak korábbi bejárásai után most Bulgáriába utaztunk.

14. MÉTA-túránk során elsősorban Bulgária vegetációjának pannon

vonatkozásait tekintettük meg bolgár botanikus kollégáink vezetésével. A túráról

készült képek a következő honlapon tekinthetők meg: <http://www.meta-tura.gportal.hu/>

English version, see here:

[Lápok a TermészetBÚVÁR-ban \(MÉTA-sorozat 10.\)](#)

2009-12-07

Megjelent „Magyarország élőhelyei” című sorozatunk tizedik része a TermészetBÚVÁR című folyóirat 2009. évi utolsó számában (64. évf. 6. szám, 34-35. oldal)...

[MÉTA eredmények bemutatása a Jövő Nemzedékek Országgyűlési Biztosa Hivatalának konferenciáján](#)

2009-12-06



A Jövő Nemzedékek Országgyűlési Biztosa Hivatala konferenciát rendezett a „Fenntarthatóság indikátorai” címmel. Ezen bemutattuk az ÖBKI-ben kifejlesztett ún. **növényzetalapú természeti tőke indexet** ...

[MÉTA eredmények a Központi Statisztikai Hivatal kiadványában](#)

2009-12-05



A MÉTA program legfontosabb eredményeiről olvashatunk a Központi Statisztikai Hivatal közelmúltban megjelent, **„A fenntartható fejlődés indikátorai Magyarországon”** című kiadványában...

[Oláh Kriszta MÉTA posztere "Év térképe 2009" díjat nyert!](#)

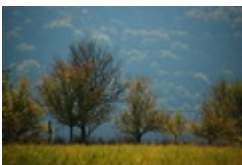
2009-11-10



Oláh Kriszta MÉTA posztere "Év térképe 2009" díjat nyert az ESRI Magyarország Felhasználói Konferenciáján. ...

[XIII. MÉTA-TÚRA \(2009. október 5-10.\)](#)

2009-10-17



13. MÉTA-túránk témája a **táj és a benne élő ember kapcsolata** volt. Az egymással mozaikoló természetes és kultúrtáj érdekes, ember-formálta részleteit ismerhettük meg a Kiskunságban, a Bácskában, a Duna-mentén, a Mecsekben, a Tolnai-dombságban és a Mezőföldön.

[Alföldi tölgyesek a TermészetBÚVÁR-ban \(MÉTA-sorozat 8.\)](#)

2009-08-23

Megjelent „Magyarország élőhelyei” című sorozatunk nyolcadik része a TermészetBÚVÁR című folyóirat 2009. évi negyedik számában (64. évf. 4. szám, 26-27. oldal)...

[MÉTA eredmények a Magyar Digitális Képkönyvtárban](#)

2009-07-23



A MÉTA munkacsoport felkérését kapott az Országos Széchenyi Könyvtár **Magyar Digitális Képkönyvtár** projektjébe. Összesen mintegy 100 tematikus MÉTA térképet és további 340 élőhelyfotót választottunk ki és dokumentáltunk az MDK számára ...

[Molyhos tölgyesek a TermészetBÚVÁR-ban \(MÉTA-sorozat 7.\)](#)

2009-06-27

Megjelent „Magyarország élőhelyei” című sorozatunk hetedik része a TermészetBÚVÁR című folyóirat 2009. évi harmadik számában (64. évf. 3. szám, 32-33. oldal)...

XII. MÉTA-TÚRA - BÁNÁT-OLTENIA-DÉLI-KÁRPÁTOK (2009. május 9-16.)

2009-06-06



Ez a MÉTA-túra **Románia déli vidékeire** vezetett. A parciumi, az erdélyi és a szerbiai túrák után a negyedik külföldi tájakat látogató túránk volt. A **Déli-Kárpátok** néhány csodálatosan szép szurdokvölgyét, a **Mehádiai-hegységet**, a **Kis és Nagy Kazán-szorost**, valamint a **Bánát**, a **Néra-völgy** és **Aráma-bánya környékének** botanikailag vagy tájhasználatilag érdekes helyeit látogattunk meg...

Source URL (modified on 2015.03.06. - 10:52):<https://novenyzetiterkep.hu/hirek?page=1>