

MILYEN TERMÉSZETES A KÖRNYEZETÜNK?

TEREPI ADATLAP a MÉTA Természetesség-mérőjéhez

Természetesség-mérőnk annak az eldöntésében segít, hogy a körülöttünk lévő táj növényzete mennyire természetes vagy leromlott

A természetesség-mérő és a hozzá tartozó adatlapok honlapunk diákoldaláról tölthetők le:
www.novenyzetiterkep.hu/termeszetessegmero



HASZNÁLATI ÚTMUTATÓ

- Határold le a tájból egy egységes növényzetű részletet!
- Válaszd ki, ez milyen típusú élőhely (erdő, cserjés, gyeplő stb.)!
- Az igaz állítások pontszámait karikázd be (ahol bizonytalan vagy, számolj feleannyi pontot)! Add össze a pontszámaidat!
- Állapítsd meg a természetességet az értékelés alapján!



ÉRTÉKELÉS

70 pont felett
természetközeli
állapotú

40-70 pont között
közepes állapotú
(leromlott vagy regenerálódó
terület, esetleg fiatalos erdő)

40 pont alatt
zavart, mesterséges
vagy degradált
állapotú

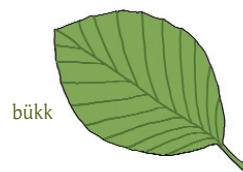


Írta: Biró Marianna és Molnár Zsolt (MTA ÖBKI)
Grafika és kiadványszerkesztés: Kiss Maja
Kiadja: Magyar Környezeti Nevelési Egyesület, www.mkne.hu
A Természetesség-mérő az *Otthon az erdőben* projekt keretében készült 2011-ben



ERDŐS, LIGETES TERÜLETEK

a fák kora változatos

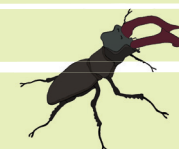


kiszáradt fák (holtfák)
állnak vagy fekszenek



kis tisztások, lékek
vannak benne

Az erdő vízben vagy vízparton áll	5
Az erdő sziklás, kőves vagy meredek helyen van (de ez nem mesterséges felszín)	5
Szélesebb, mint 20 méter	5
Az erdő nem szemetes, nem taposott, nincs sok vaddisznótúrás	5
Legalább néhány fa törzsátmérője 60 cm feletti	15
15 cm-nél nagyobb átmérőjű kiszáradt fák (holtfák) állnak vagy fekszenek	10
Vannak benne kis tisztások vagy a lombkoronában fányi lékek (természetesek, nem kivágott fák helyén)	10
A fák kora változatos (kicsi, közepes és nagy fák)	10
A fák nem sorba ültetettek	10
Az erdőt főleg tölgy, bükk, gyertyán, juhar, éger, fűz, hárs vagy más őshonos fa alkotja	10
Legalább háromféle ilyen őshonos fát találsz az erdőben (a különböző tölgy, juhar, fűz stb. fajok külön számítanak)	15
Nem látsz az erdőben fenyőt, akácot, nemes nyarat, bálványfát vagy más tájidegen fát	5
Legalább ötféle cserje, bokor vagy bokor méretű fiatal fa van benne	5
Legalább 20 féle növényt találsz benne 10x10 méteren	5
Feltehetően 150 éve is erdő volt*	10
Több kilométerre eltartanak az erdők	5
Természetvédelmi területen van	5
Összpontszám:	<input type="text"/>



CSERJÉSEK



galagonya



kökény



vadrózsa



vörösgyűrű som

A cserjés vízben vagy vízparton áll	15
A cserjés sziklás, köves vagy meredek helyen van (de ez nem mesterséges felszín)	15
A cserjés homokbuckás helyen van, a felszín növényzete ritkás	15
Legalább száz méter hosszú vagy 40-50 méter széles	5
Nem szemetes, nincs megtaposva, nem műút szélén vagy csatornaparton van	5
Idősebb fák vannak benne vagy a szélében	5
A cserjést legalább 5 féle bokor alkotja	5
Nem uralkodott el egy vagy két cserjefaj	5
A cserjés gyeptalajokkal váltakozik, nem teljesen zárt	5
Legalább 20 féle növényt találsz benne 10x10 méteren	10
Kökény, galagonya, vadrózsa, fűz, som, boróka vagy más őshonos cserje (de nem bodza) alkotja	15
Nem látható benne akác, gyalogakác, fenyő, bálványfa vagy más tájidegen növény	10
Látszólag 50 éve is cserjés, gyeptalaj vagy erdő lehetett*	10
Legalább fele részben erdők, gyepek vagy vizes élőhelyek veszik körül	5
Természetvédelmi területen van	5
Összpontszám:	<input type="text"/>

GYEPEK



a gyeptalaj sziklás-köves vagy meredek



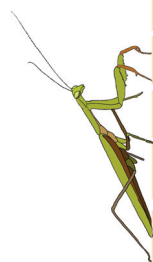
kaszálni vagy legeltetni szokták



foltokban fehér (szikes)



a növényzet olyan zárt, hogy nem látszik a talajfelszín



A gyeptalaj vízálló (vagy még látszanak a tavaszi vízborítás nyomai)	15
A gyeptalaj sziklás-köves vagy meredek helyen van (de ez nem mesterséges felszín)	15
Nem műút- vagy vasút-menti, csatornaszéli keskeny gyeptalaj	10
Nem szemetes, ember vagy jármű nyomai még nem sértették fel a gyeptalajt	5
A talajfelszín foltokban fehér (szikes)	15
Homokbuckán állsz, a ritkás növényzet főként fűcsomókból áll	15
Legalább fele részben erdők, gyepek vagy mocsarak veszik körül	5
A növényzet olyan zárt, hogy nem látszik a talajfelszín (kivéve a vakondtúrások, utak helyén)	10
A gyeptalajon látszik, hogy szokták kaszálni vagy legeltetni	5
Öreg fák állnak rajta	10
Legalább 20 féle növényt tudsz megszámolni 5x5 méteren (ha van 30 féle, adatsz 15 pontot)	10
A gyeptalaj változatos, nem uralkodott el egy vagy két növény rajta	5
Nem látsz parlagfűt, selyemkórót, aranyvesszőt vagy más tájidegen növényt	10
Feltehetően 150 éve is gyeptalaj vagy vizes élőhely volt*	10
Korábbi szántás vagy más zavarás nyomait nem látod	5
Attól a ponttól, ahol állsz, még több száz méter távolságban is gyeptalaj van	5
A növényzet a sziklás, köves vagy szikes talaj miatt ritkás	10
Találtál védett növényt a gyeptalajon	10
Természetvédelmi területen van	5
Összpontszám:	<input type="text"/>

*megkeresheted a helyed az 1860-as években készült térképen:
http://archivportal.arcanum.hu/maps/html/katfelm2b_google.html

MOCSARAK ÉS VÍZFELÜLETEK

közvetlenül a parton gyepek, nádas, fás-bokros terület van



a part nem mesterségesen egyenes



a víz felszínén nagy levelű vagy színes virágú növények vannak



az élőhelyet legalább harmad részben mocsaras növényzet borítja



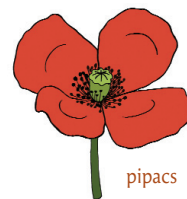
legalább 3 féle hínár van a vízben vagy a víz tetején



Öreg fák állnak a szélén, a partján vagy benne	5
Közvetlenül a parton gyepek, nádas, mocsaras részek vagy fás-bokros területek vannak	10
Legalább száz lépés széles vagy hosszú	5
Amit vizsgálsz, egy természetes mocsár, álló- vagy folyóvíz, vagyis nem ember által ásott gödörben van	10
A part nem mesterségesen egyenes, nem kiépített	5
Az élőhely vagy partja nem szemetes, a vízben nem látsz szennyeződést, nem zöldes, algás	5
Az élőhelyet részben vagy egészben víz borítja	5
Az élőhelyet legalább harmad részben nád, gyékény, sás vagy változatos mocsári növényzet borítja	10
A víz felszínén nagy levelű vagy színes virágú növényeket is látsz	10
Legalább 3 féle hínárt tudsz felfedezni a vízben vagy a víz tetején	10
Az élőhelyen nem uralkodtak el a tájidegen növények (aranyvessző, gyalogakác, japánkeserűfű)	5
Tágabb környezetét legalább fele részben erdők, gyepek vagy más vizes élőhelyek alkotják	10
Ha mocsaras területet vizsgálsz, vízjárását természetesnek látod (nem látsz benne csatornát)	10
Ha álló- vagy folyóvizet vizsgálsz, vízjárását természetesnek látod (nincs visszaduzzasztva, zsilipelve)	10
Feltehetően 150 éve is vizes élőhely volt*	10
Természetvédelmi területen van	5
Összpontszám:	<input type="text"/>

EGYÉB ÉLŐHELYEK

a horizont több mint fele beépített



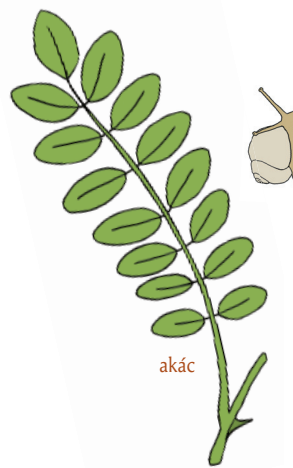
pipacs



selyemkóró



parlagfű



akác

Amit vizsgálsz, az egy gyümölcsös, szőlő vagy kert területe	3
Amit vizsgálsz, egy út, vasút vagy csatorna-menti, hosszú keskeny gypsáv, fasor vagy cserjesáv, esetleg fákat és cserjéket is tartalmazó változatos gyeses terület	4
Egy idős parkot, idős kertet vagy idős gyümölcsöst vizsgálsz	5
Amit vizsgálsz, az egy falu vagy városszél, mezőgazdasági telep vagy tanya udvara, környéke	3
Egy szántóföldet vizsgálsz	1
Amit vizsgálsz, az feltehetően egy néhány éve felhagyott szántóterület (lehet, hogy sok a parlagfű, pipacs, selyemkóró vagy más gyomnövény)	2
Nincs nyoma friss talajbolygatásnak, nem szemetes, nincs megtaposva	5
Legalább 10 féle vadnövényt (nem termesztett) tudsz megszámolni rajta 10x10 méteren	5
Ezen a helyen nem látsz akácot, gyalogakácot, fenyőt vagy más tájidegen fát (a távolabbiak most nem számítanak)	5
Vannak fasorok, cserjesorok, füves, cserjés részek vagy ilyen útszélek a környéken	5
A környező táj kis parcellákból áll, vagy változatos, mozaikos	5
Azt a foltot, amit vizsgálsz, főként gyepek, erdők vagy vizes élőhelyek veszik körül	5
Ha körbenézel, a horizont több mint fele be van építve	1
Ha körbenézel, a horizont kevesebb mint fele van beépítve	4
Természetvédelmi területen van	3
Összpontszám:	<input type="text"/>